

Recma

GROUPE



Recma
CYCLE



Recma
CLEAN



Recma
FACILITIES



Recma
SUN



Recma
GREEN



Recma
COMFORT





- PME créée en Janvier 1999
- Entreprise privée à finalité sociale agréée comme entreprise d'insertion par la Région Wallonne
- **83 employés et ouvriers.**





- Objectifs économiques:
 - Génération de profits
 - Réinvestissement des profits dans le développement de la société, la formation des travailleurs et la création d'emploi
- Objectifs sociaux:
 - Réinsertion de personnes peu qualifiées





Recma

GROUPE

- Actionnaire de plusieurs sociétés dans le domaine du traitement des déchets:
 - Sofie
 - Sitel
 - Comet Services
- Commissions paritaires
 - Cycle: 142.04
 - Clean: 121
 - Green: 145
- Certifications des services et de la gestion:
 - Certification ISO 9001 et ISO 14001.
 - Certification VCA.





⇒ Recyclage de déchets ménagers et industriels



⇒ Nettoyage industriel



⇒ Entretien de parcs et jardins



⇒ Projets SOLARCYCLE et PVSEMA



⇒ Travaux ponctuels en tout genre



⇒ Commercialisation de panneaux de chauffage IR





Recma
CYCLE

⇒ Recyclage de déchets ménagers et industriels



Recma
CLEAN

⇒ Nettoyage industriel



Recma
GREEN

⇒ Entretien de parcs et jardins



Recma
SUN

⇒ Projets SOLARCYCLE et PVSEMA



Recma
FACILITIES

⇒ Travaux ponctuels en tout genre



Recma
COMFORT

⇒ Commercialisation de panneaux de chauffage IR

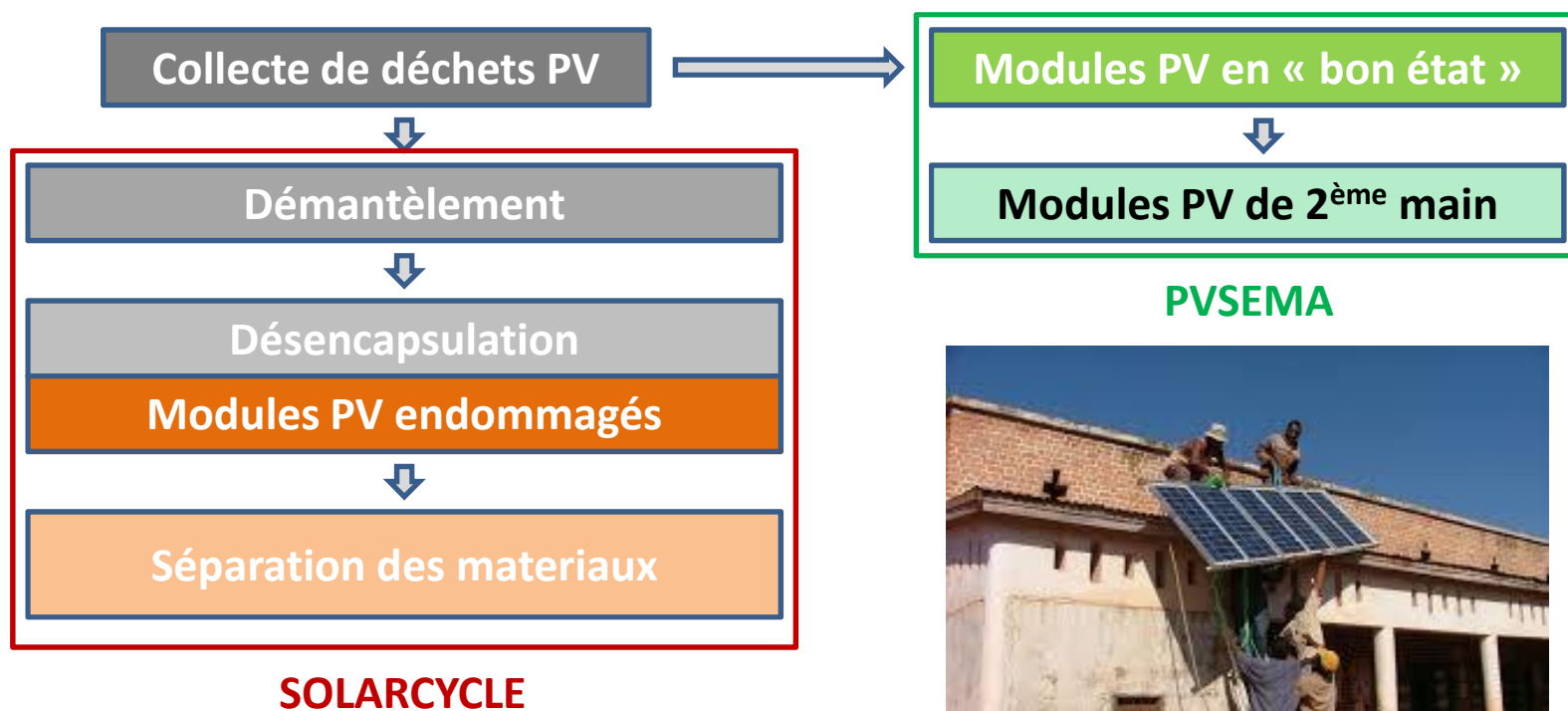


- **Projet PVSEMA:** modules PV de seconde main.
 - Projet de R&D soutenu par la Région Wallonne.
 - Reconditionnement de panneaux photovoltaïques en fin de vie.
- **Projet SOLARCYCLE:**
 - Projet de R&D soutenu par la Région Wallonne et le Pôle Mécatech.
 - Recyclage de panneaux photovoltaïques:
 - Centre(s) de regroupement.
 - Procédés de démantèlement.
 - Raffinage et purification des matériaux circuits à haute valeur ajoutée.

 **ELIOSYS**
engineering services



Procédure de recyclage

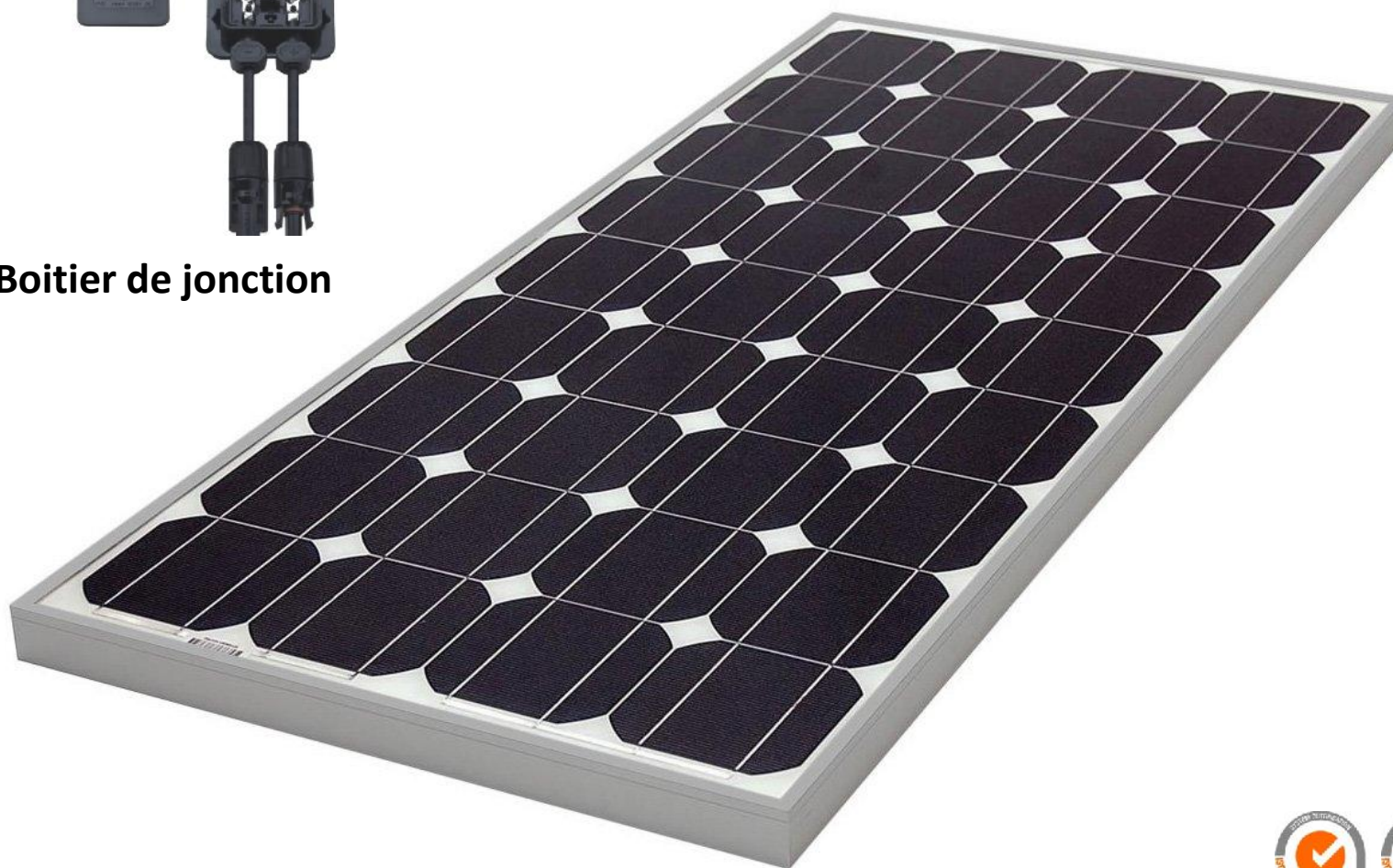




Composition des modules PV de 1^{ère} génération

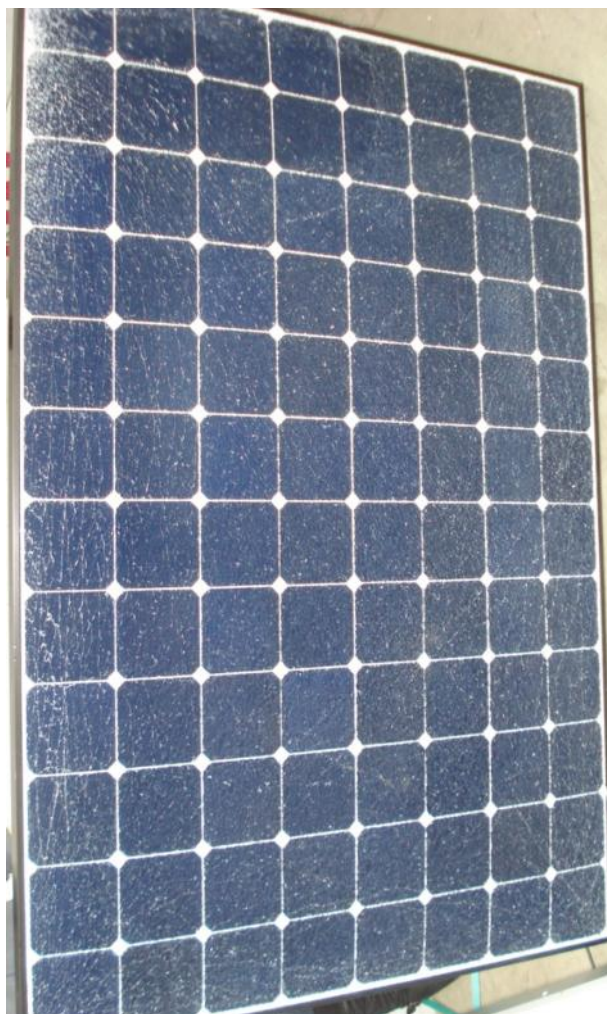


Boitier de jonction





Démantèlement





Valorisation des fractions



⇒ Circuit de recyclage de l'aluminium

Cadre en aluminium



⇒ Boite de jonction: circuit de recyclage des plastiques

⇒ Câbles: circuit de recyclage du cuivre

Boite de jonction et câbles

Désencapsulation

Verre



Fragments de silicium



Connecteurs inter-cellules



Poudre enrichie en métaux



Valorisation des fractions



Verre

- ⇒ Circuit de recyclage du verre :
 - ⇒ Recyclage à haute valeur ajoutée
 - ⇒ Autre

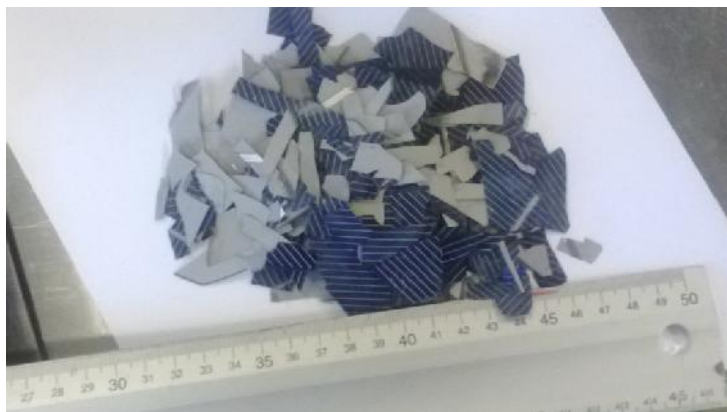


Connecteurs intercellules

- ⇒ Circuits de recyclage du cuivre



Valorisation des fractions



Fragments de Silicium



Poudre enrichie en métaux

Lixiviation des métaux



Poudre Ag



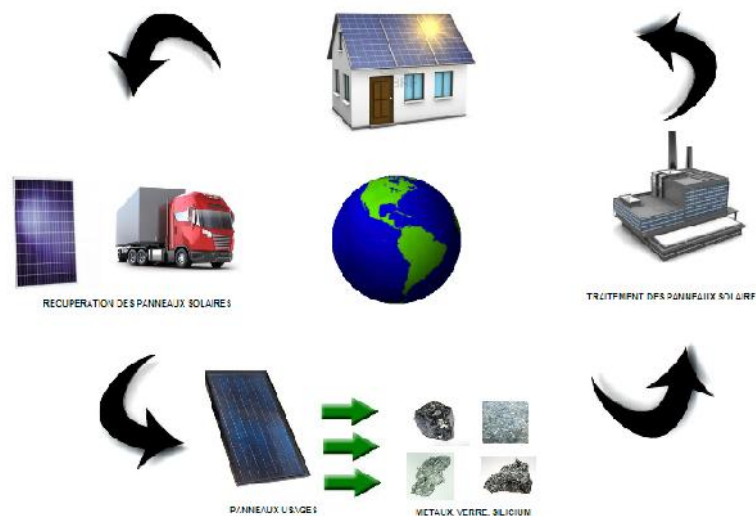
Poudre Cu





Projets d'économie circulaire SOLARCYCLE et PVSEMA

- Services de collecte : 500 km autour de Liège
- Taux de réutilisation supérieur à 95% (soit sous forme de panneaux de seconde main ou alors avec séparation des matériaux).
- Valorisation des matériaux dans les circuits à haute valeur ajoutée \Rightarrow pureté des matériaux séparés





Projets de R&D : économie sociale

- Source d'emploi pour les travailleurs peu qualifiés
- Redynamisation industrielle du bassin Liégeois




Merci de votre attention



Recma
GROUPE

Claudel Guitard, Directrice

 Rue du T ris, 45
4100 Seraing

 +32 (0)4 330 6505

 claudel.guitard@recma.be